

Con il contributo non condizionato di



Segreteria Scientifico-Organizzativa
Via A. Fava, 25 - 20125 Milano - Tel. 02 67972212 - Fax 02 67972300
Internet: www.prex.it - E mail: segreteria@prex.it



15 Settembre 2020
Verona

Azienda Ospedaliera
Universitaria Integrata Verona
Piazzale Aristide Stefani, 1

COMPLICANZE DA CHEMIOTERAPIA: cardiotossicità e neutropenia

Formazione sul campo - Gruppo di miglioramento

Razionale

Negli ultimi anni, grazie ai progressi nella diagnosi precoce e soprattutto ai sostanziali miglioramenti nella terapia, vi è stato un notevole prolungamento della sopravvivenza dei pazienti affetti da neoplasie onco-ematologiche. Le complicanze cardiovascolari e la neutropenia rappresentano tuttavia un crescente problema nella pratica clinica onco-ematologica moderna.

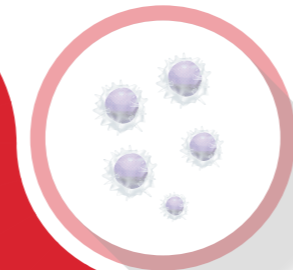
I tumori ematologici e le malattie cardiovascolari aumentano con l'età e spesso condividono gli stessi fattori di rischio, il paziente onco-ematologico pertanto è da considerare spesso un paziente ad alto rischio cardiovascolare da valutare e monitorare attentamente prima, durante e dopo il trattamento.

D'altro canto la neutropenia è una complicanza grave e frequente, e il grado e la sua durata determinano il rischio di infezioni e sono associate a riduzioni e/o ritardi del trattamento oncologico che possono comprometterne l'efficacia.

Per ottenere un esito positivo della cura e minimizzare il rischio di complicanze in seguito al trattamento neoplastico, la stretta collaborazione tra ematologi e cardiocologi e la condivisione delle specifiche competenze sono la miglior garanzia per realizzare il programma di monitoraggio più adeguato ed efficace volto ad intercettare precocemente il danno e a stabilire la terapia più opportuna.

Da questo principio prende spunto il progetto di Formazione sul Campo "Complicanze da chemioterapia: cardi tossicità e neutropenia" che coinvolge un team di ematologi e cardiocologi.

L'incontro di formazione previsto dal progetto sarà sede di scambio di opinioni e confronto su esperienze cliniche e real life al fine di identificare le aree di miglioramento nella gestione della malattia, delle complicanze e della qualità di vita del paziente.



COMPLICANZE DA CHEMIOTERAPIA

DESTINATARI: Professione Medico chirurgo - Discipline: Cardiologia, Ematologia e Oncologia

ID ECM: 75-284507-1

N. crediti: 6 - Obiettivo formativo: 18 | Contenuti tecnico-professionali (conoscenze e competenze) specifici di ciascuna professione, di ciascuna specializzazione e di ciascuna attività ultraspecialistica, ivi incluse le malattie rare e la medicina di genere.

La richiesta di iscrizione può essere effettuata online all'indirizzo:

www.prex.it/eventi/complicanze-Verona o in sede di corso previa disponibilità di posti.

Programma

Responsabile Scientifico e Tutor: Carlo Visco

- 13.00-13.30** Presentazione obiettivi del progetto
- 13.30-14.30** Il rischio di cardi tossicità nel paziente onco-ematologico
- 14.30-15.30** Il rischio di neutropenia nel paziente onco-ematologico
- 15.30-16.30** Cardi tossicità - Esperienze cliniche a confronto
- 16.30-17.00** Discussione
- 17.00-18.00** Neutropenia - Esperienze cliniche a confronto
- 18.00-18.30** Discussione
- 18.30-19.00** Take home messages

ECM e iscrizione