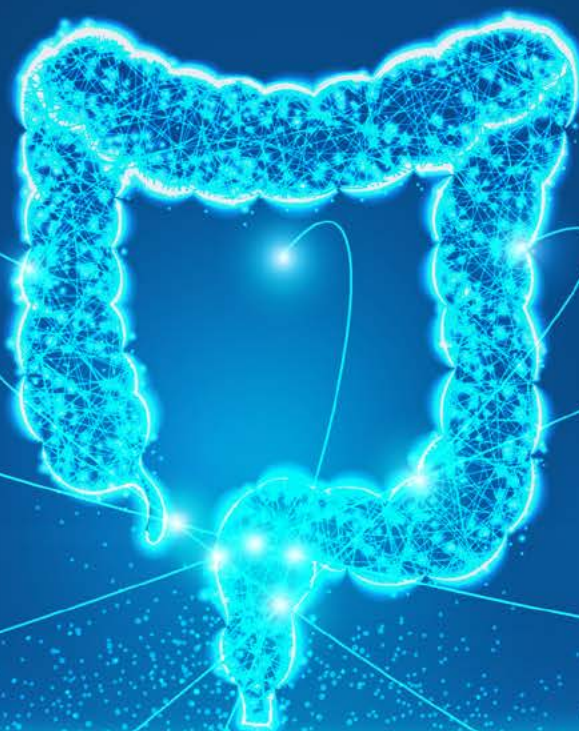


# **Nuove sfide nel mCRC:**

**una gestione in  
continuo cambiamento**



**Corso FAD**  
**F**ormazione **A**Distanza

**online**

**dal 20 luglio 2020 al 31 dicembre 2020**

## RAZIONALE

Il carcinoma del colon-retto è una delle patologie neoplastiche più comuni dovuto ad un'incidenza dei fattori di rischio, all'ereditarietà familiare nonché all'aumento dell'età media della popolazione.

Negli ultimi anni la target therapy ha rivoluzionato l'approccio e la storia della malattia con enormi vantaggi in termini di sopravvivenza ma ha reso più evidente il problema della gestione della patologia, in quanto lo specialista oncologo deve individuare il corretto algoritmo terapeutico sulla base delle caratteristiche del paziente.

Comprendere come affrontare le decisioni cliniche riguardanti l'impiego delle terapie farmacologiche disponibili per il trattamento del mCRC è fondamentale per ottimizzare la complessa gestione del paziente.

Il corso di formazione "Nuove sfide nel mCRC: una gestione in continuo cambiamento" nasce quindi con l'obiettivo di fornire allo specialista oncologo tutti gli strumenti necessari per facilitare la valutazione dello scenario e di conseguenza la messa a punto di una decisione terapeutica.

Il corso di formazione sarà caratterizzato da un'ampia interattività e innovazione, lo specialista oncologo sarà protagonista della propria formazione attraverso la partecipazione attiva in un contesto virtuale e immersivo che faciliterà la fruizione e l'approfondimento delle tematiche oggetto del corso.



## INDICE

1. Cambiamento dell'epidemiologia del tumore del colon ed eventuali implicazioni terapeutiche  
**G. Masi**
2. Prima linea: novità e algoritmo terapeutico  
**C. Cremolini, A. Sobrero**
3. Seconda linea: come ottimizzare il continuum of care  
**G. Masi**
4. Caratterizzazione molecolare e prospettive future  
**C. Cremolini, F. Pietrantonio**
5. Terapia adiuvante oggi e domani  
**A. Sobrero**

## AUTORI

**Chiara Cremolini**  
Università degli Studi di Pisa

**Gianluca Masi**  
Azienda Ospedaliera Universitaria di Pisa

**Filippo Pietrantonio**  
Università degli di Milano

**Alberto Sobrero**  
Policlinico San Martino di Genova

## ECM E ISCRIZIONE

Il corso è stato accreditato nell'ambito del programma nazionale di Educazione Continua in Medicina dal provider Prex (Rif. ECM: 75-296531) con l'obiettivo formativo acquisizione competenze di processo n° 3 Documentazione clinica. Percorsi clinico-assistenziali diagnostici e riabilitativi, profili di assistenza – profili di cura.

I crediti formativi assegnati sono 6. Il corso è riservato a Medici Chirurghi specialisti in Oncologia.

L'ottenimento dei crediti formativi è subordinato alla frequenza dell'intero corso, al superamento del test di verifica dell'apprendimento e alla compilazione della scheda di valutazione.

**La richiesta di iscrizione potrà essere effettuata on-line all'indirizzo: <https://www.prex.it/eventi/nuovesfidemcrc>**



Segreteria Organizzativa - Via A. Fava, 25 - 20125 Milano  
Tel. 02/67972215 - Fax 02/67972300  
E-mail: [segreteria@prex.it](mailto:segreteria@prex.it) - Website: [www.prex.it](http://www.prex.it)

**SANOFI GENZYME**