

**WEBINAR**



# ANZIANO FRAGILE, FIBRILLAZIONE ATRIALE E GESTIONE MULTIDISCIPLINARE: **WHAT NAO?**

**24-25-26 Novembre 2020**

Ore 17.30 - 20.00



## RAZIONALE

L'aumento dell'età media della popolazione comporta un incremento del numero di casi di patologie cardiovascolari. Nel paziente anziano fragile con Fibrillazione Atriale (FA) e multi-comorbidità il rischio di eventi emorragici è molto elevato. La fragilità è caratterizzata da insufficienza renale, disabilità, scompenso cardiaco, ne risulta pertanto che il trattamento ottimale della terapia anticoagulante in questi pazienti rimane ancora una sfida. Al giorno d'oggi infatti la maggior parte degli studi clinici sulla FA sono stati effettuati su popolazioni di pazienti più giovani, lasciando molti interrogativi su quale sia la strategia terapeutica migliore negli anziani. Trattandosi di un paziente complesso l'approccio ottimale è quello multidisciplinare, in una logica di percorso integrato che coinvolga diverse figure.

Nasce di conseguenza l'esigenza di sensibilizzare gli specialisti verso la corretta gestione delle patologie cardiovascolari in questo specifico target, dalla diagnosi al follow-up terapeutico, attraverso un'analisi a 360° che permetta di valutare l'approccio diagnostico-terapeutico da diversi punti di vista. Il corso nasce con l'obiettivo di identificare e sviluppare modelli di buona pratica clinica riguardanti il trattamento di questa fragile categoria di pazienti attraverso l'analisi di specifici scenari clinici. L'iniziativa sarà caratterizzata da ampia interattività e comunicazione tra la Faculty e i partecipanti attraverso sessioni di confronto supportate da strumenti interattivi che stimoleranno la discussione.



# ANZIANO FRAGILE, FIBRILLAZIONE ATRIALE E GESTIONE MULTIDISCIPLINARE: WHAT NAO?

## PROGRAMMA

### 24 Novembre 2020

- 17.30-17.45 Benvenuto e introduzione al corso  
*A. Corsini, N. Marchionni*
- 17.45-18.15 Uso degli anticoagulanti orali nel paziente con FA in Italia: Real World Data  
*N. Marchionni*
- 18.15-18.45 Perché alcuni pazienti non vengono trattati?  
*M. Bo*
- 18.45-19.35 **Sessione I: Paziente con insufficienza renale**  
Percorso diagnostico-terapeutico - *M. Bo*  
Valutazione critica e THM - *L. Di Lullo*
- 19.35-19.50 Discussione sugli argomenti affrontati  
*M. Bo, A. Corsini, G. Desideri, L. Di Lullo, G. Fazio, N. Marchionni*
- 19.50-20.00 Conclusioni - *G. Desideri, G. Fazio*

### 25 Novembre 2020

- 17.30-17.45 Benvenuto e introduzione al corso  
*M. Bo, G. Desideri*
- 17.45-18.25 Farmacologia dei NAO: focus sul paziente anziano - *A. Corsini*
- 18.25-19.15 **Sessione II: Paziente con bleeding gastrointestinale**  
Percorso diagnostico-terapeutico  
*G. Desideri*  
Valutazione critica e THM - *F. Radaelli*
- 19.15-19.50 Discussione sugli argomenti affrontati  
*M. Bo, A. Corsini, G. Desideri, G. Fazio, N. Marchionni, F. Radaelli*
- 19.50-20.00 Conclusioni - *A. Corsini, N. Marchionni*

26 Novembre 2020

---

ECM

- 17.30-17.40 Benvenuto e introduzione al corso  
*M. Bo, A. Corsini*
- 17.40-18.30 **Sessione III: Paziente nel peri procedurale**  
Percorso diagnostico-terapeutico - *G. Fazio*  
Valutazione critica e THM - *A. Conti*
- 18.30-19.20 **Sessione IV: Paziente anziano fragile**  
Percorso diagnostico-terapeutico  
*G. Desideri*  
Valutazione critica e THM - *S. Fumagalli*
- 19.20-19.50 Discussione sugli argomenti affrontati  
*M. Bo, A. Conti, A. Corsini, G. Desideri, G. Fazio, S. Fumagalli, N. Marchionni*
- 19.50-20.00 Conclusioni - *N. Marchionni, M. Bo*

L'evento è stato accreditato nell'ambito del programma nazionale di Educazione Continua in Medicina dal provider Prex con l'obiettivo formativo di processo n. 3 - Documentazione clinica. Percorsi clinico-assistenziali diagnostici e riabilitativi, profili di assistenza - profili di cura. L'evento è stato accreditato dal Provider Prex (Rif. ECM: 75-305729-1).

Il corso è stato accreditato per Medici Chirurghi specialisti nelle seguenti discipline: Angiologia, Cardiologia, Geriatria, Medicina Interna, Neurologia, Medicina e Chirurgia di accettazione e di urgenza, Patologie cliniche. I crediti formativi assegnati sono 10.5.

L'ottenimento dei crediti formativi è subordinato alla frequenza dell'intero progetto, al superamento del test di verifica dell'apprendimento e alla compilazione della scheda di valutazione online.

La richiesta di iscrizione può essere effettuata online all'indirizzo:

<https://www.prex.it/eventi/whatNAO>





## FACULTY

**Mario Bo** – *Torino*

**Alberto Conti** – *Firenze*

**Alberto Corsini** – *Milano*

**Giovambattista Desideri** – *L'Aquila*

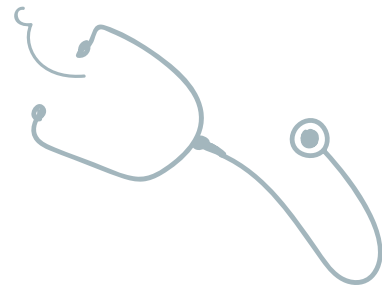
**Luca Di Lullo** – *Colleferro*

**Giovanni Fazio** – *Palermo*

**Stefano Fumagalli** – *Firenze*

**Niccolò Marchionni** – *Firenze*

**Franco Radaelli** – *Como*



Con il contributo educativo non condizionato di



Segreteria Scientifico-Organizzativa  
Via A. Fava, 25 - 20125 Milano  
Tel. 02-67972208 - Fax 02-67972300 - [www.prex.it](http://www.prex.it) - [sosc@prex.it](mailto:sosc@prex.it)

CVIT2008940