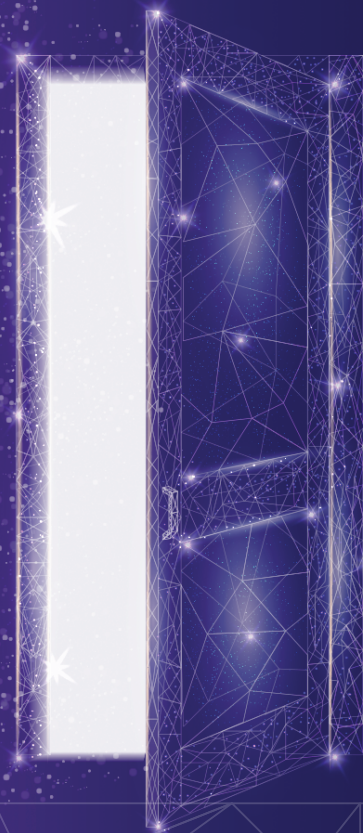


# 1 NEW MM BEGINNING

W E B I N A R

30 MARZO - 27 APRILE - 25 MAGGIO 2021



## RAZIONALE

Il progressivo invecchiamento della popolazione ha portato ad un incremento del numero di casi di Mieloma Multiplo (MM), una neoplasia B cellulare il cui approccio diagnostico e terapeutico è completamente cambiato negli ultimi anni. Opzioni terapeutiche innovative e nuove indicazioni di farmaci già esistenti aprono uno scenario importante per il trattamento di questa grave patologia, offrendo un impatto positivo sul miglior controllo della malattia, sulla qualità di vita dei pazienti e la sopravvivenza globale.

L'approccio terapeutico non è uguale per tutti i pazienti ma deve essere definito tenendo in considerazione diverse variabili quali il profilo del paziente, la presentazione della malattia e le comorbidità. La complessità di questo nuovo scenario rende necessario un confronto tra la classe ematologica italiana ed internazionale, al fine di garantire una corretta gestione delle terapie disponibili, partendo dalla diagnosi di malattia.

Per avere una visione a 360° della gestione del paziente affetto da MM, il corso sarà strutturato in tre live meeting, caratterizzati da ampia interattività e comunicazione tra la faculty e i partecipanti attraverso sessioni di confronto supportate da format interattivi che stimoleranno la discussione. Sarà inoltre previsto l'intervento di un **KOL** di rilievo **internazionale** che porterà l'esperienza del proprio Centro e permetterà all'audience di confrontarsi con una realtà diversa da quella italiana.

## PROGRAMMA

### 1° Modulo - 30 Marzo

- 17.00 -17.05 Apertura e Benvenuto - *M. Boccadoro, M. Cavo*
- 17.05 -17.25 Progressi nel trattamento del MM negli ultimi anni: immunoterapia - *M. Cavo*
- 17.25 -17.45 Il panorama terapeutico nel paziente non candidabile al trapianto - *V. Montefusco*
- 17.45 -18.05 Gestione dei pazienti con MM candidabili al trapianto - *R. Zambello*
- 18.05 -18.25 Inquadramento del paziente con malattia refrattaria: come approcciare - *M. T. Petrucci*
- 18.25 -18.45 Importanza del sequencing e linee avanzate - *R. Ria*
- 18.45 -18.55 Q&A
- 18.55 -19.00 Conclusioni - *M. Boccadoro, M. Cavo*



## II° Modulo - 27 Aprile

- 17.00 -17.05 Apertura e Benvenuto - *M. Boccadoro, M. Cavo*
- 17.05 -17.35 Meet the Expert - *M. V. Mateos*
- 17.35 -17.45 Q&A
- 17.45 -18.45 Ottimizzazione del trattamento nel paziente con MM: what's up?  
I° percorso diagnostico-terapeutico - *C. Conticello*  
II° percorso diagnostico-terapeutico - *D. Derudas*  
III° percorso diagnostico-terapeutico - *A. Furlan*  
IV° percorso diagnostico-terapeutico - *G. Mele*  
V° percorso diagnostico-terapeutico - *G. Perrone*
- 18.45 -18.55 Q&A
- 18.55 -19.00 Conclusioni - *M. Boccadoro, M. Cavo*

## III° Modulo - 25 Maggio

- 17.00 -17.05 Apertura e Benvenuto - *M. Boccadoro, M. Cavo*
- 17.05 -17.45 MM - Debate - Moderatori: *M. Boccadoro, M. Cavo*  
Should MRD negativity be the end point of therapy? - *A. Corso, M. Galli*  
Should monoclonal antibodies be included in the treatment of every Multiple Mieloma patient? - *E. Zamagni, F. Gay*
- 17.45 -18.00 Q&A - Moderatore: *M. Boccadoro*
- 18.00 -18.30 Tavola rotonda: Prospettive future nel MM - *P. Musto, M. Offidani, F. Patriarca, F. Di Raimondo*
- 18.30 -18.40 Q&A
- 18.40 -18.50 Survey su tematiche cliniche e terapeutiche riguardo la gestione del paziente con MM
- 18.50 -19.00 Take Home Messages - *M. Boccadoro, M. Cavo*

## ECM & ISCRIZIONE

L'evento è stato accreditato nell'ambito del programma nazionale di Educazione Continua in Medicina con l'obiettivo formativo di processo n°3 - Documentazione clinica. Percorsi clinico-assistenziali diagnostici e riabilitativi, profili di assistenza - profili di cura. L'evento è stato accreditato dal Provider Prex (Rif. ECM: 75-314032-1). I crediti formativi assegnati sono 9. Il corso è riservato a Medici chirurghi specialisti in Ematologia. [La richiesta di iscrizione può essere effettuata online all'indirizzo:](http://www.prex.it/eventi/newbeginning)

[www.prex.it/eventi/newbeginning](http://www.prex.it/eventi/newbeginning)

## RESPONSABILI SCIENTIFICI

Mario Boccardo – *Torino*

Michele Cavo – *Bologna*

## FACULTY

Concetta Conticello – *Catania*

Alessandro Corso – *Pavia*

Daniele Derudas – *Cagliari*

Francesco Di Raimondo – *Catania*

Anna Furlan – *Marca Trevigiana (TV)*

Monica Galli – *Bergamo*

Francesca Gay – *Torino*

Giuseppe Mele – *Brindisi*

Vittorio Montefusco – *Milano*

Pellegrino Musto – *Bari*

Massimo Offidani – *Ancona*

Francesca Patriarca – *Udine*

Giulia Perrone – *Milano*

Maria Teresa Petrucci – *Roma*

Roberto Ria – *Bari*

Renato Zambello – *Padova*

Elena Zamagni – *Bologna*

Con la partecipazione di **Maria Victoria Mateos** – *Salamanca*

Con il contributo incondizionato di



Provider ECM e Segreteria Scientifico-Organizzativa - Via A. Fava, 25 - 20125 Milano  
Tel. 02/67972212 - Fax 02/67972300 E-mail: [segreteria@prex.it](mailto:segreteria@prex.it) - Website: [www.prex.it](http://www.prex.it)