

BOARD SCIENTIFICO

Federico Alberici - Brescia
Pietro Manuel Ferraro - Roma
Marco Marini - Ancona
Martino Pepe - Bari

RELATORI

Matteo Bianco - Orbassano (TO)
Stefano Buratti - Milano
Alberto D'Alleva - Pescara
Veronica Di Marino - Napoli
Vittoria Esposito - Pavia
Matteo Francioni - Ancona
Lorenzo Gasperoni - Rimini
Giulio Geraci - Caltanissetta
Calogero Geraci - Caltanissetta
Domenico Giannese - Pisa
Angelo Mazzeola - Roma
Rita Pavasini - Cona (FE)
Fabio Sangregorio - Foggia
Fabio Valente - Napoli

Serafino Ricci - Esperto di medicina legale, Roma

ECM & ISCRIZIONE

Il percorso formativo è stato accreditato nell'ambito del programma nazionale di Educazione Continua in Medicina con l'obiettivo formativo tecnico-professionale n° 18 Contenuti tecnico-professionali (conoscenze e competenze) specifici di ciascuna professione, di ciascuna specializzazione e di ciascuna attività ultraspecialistica, ivi incluse le malattie rare e la medicina di genere. Il corso è stato accreditato dal Provider Prex (Rif. ECM: 75-376496-1).

I crediti formativi assegnati sono 11,5. Il corso è riservato a Medici Chirurghi specialisti in Cardiologia e Nefrologia.

L'ottenimento dei crediti formativi è subordinato alla frequenza dell'intero progetto, al superamento del test di verifica dell'apprendimento e alla compilazione della scheda di valutazione.

La richiesta di iscrizione può essere effettuata online all'indirizzo:
www.prex.it/eventi/cardionefrobanzai

Con la sponsorizzazione
non condizionante di

AstraZeneca 

PREX

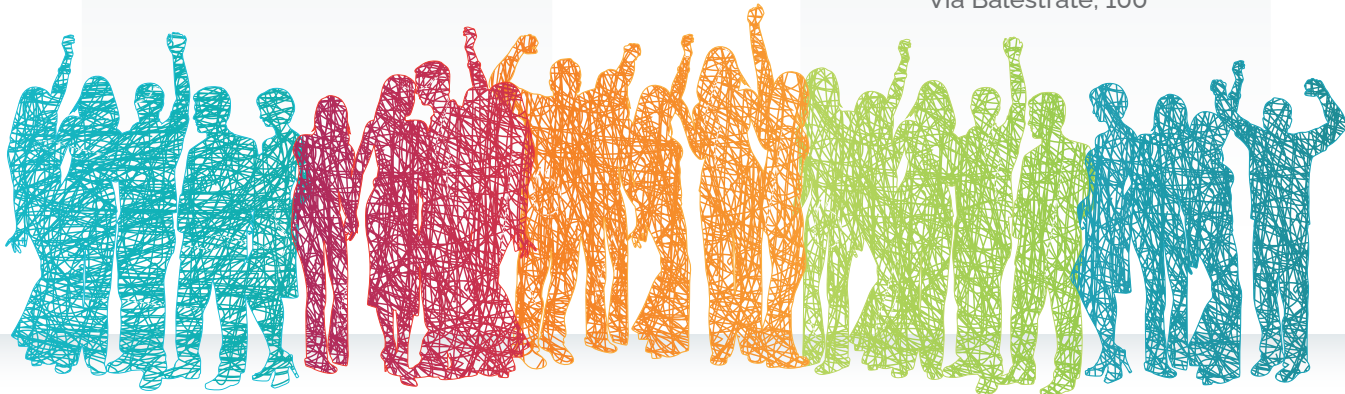
Provider ECM e Segreteria Scientifico-Organizzativa
Via A. Fava, 25 - 20125 Milano
Tel. 02-67972201 - Fax 02-67972300
www.prex.it - segreteria@prex.it

Cardio-Nefro Banzai

NUOVE SFIDE
IN **CARDIOLOGIA** & **NEFROLOGIA**

20 APRILE 2023
WEBINAR

28-29 APRILE 2023
ACIREALE (CT)
Hotel Santa Tecla Palace
Via Balestrate, 100



RAZIONALE

Scompenso cardiaco, sindrome coronarica cronica, iperkaliemia e insufficienza renale cronica rappresentano tutt'oggi una sfida per il Cardiologo e il Nefrologo.

L'insufficienza renale e l'iperkaliemia sono condizioni di comune riscontro nei pazienti con scompenso cardiaco, risultato di una complessa interazione tra cuore e rene e degli effetti collaterali dei farmaci comunemente impiegati per il trattamento della malattia cardiaca. Elevati livelli di potassio e la progressione del danno renale costituiscono i principali limiti all'introduzione e alla titolazione delle terapie eziologiche dello scompenso cardiaco.

Allo stesso tempo, i pazienti con sindrome coronarica cronica possono sviluppare una varietà di complicanze cardiovascolari. La valutazione di tale rischio è quanto mai necessaria per individuare la migliore strategia terapeutica. La complessità gestionale di tali patologie e l'introduzione di nuove strategie terapeutiche ha comportato una significativa variabilità di approcci.

L'iniziativa coinvolge i Cardiologi e i Nefrologi in un percorso pratico e innovativo di approfondimento scientifico e di interscambio di esperienze, con particolare attenzione all'approccio terapeutico.

WEBINAR - 20 APRILE 2023

- 16.30-16.40 Benvenuto e presentazione del percorso formativo - *F. Alberici, P.M. Ferraro, M. Marini, M. Pepe*
- 16.40-16.50 Scompenso cardiaco e nuovi scenari terapeutici - *M. Marini*
- 16.50-17.00 Malattia renale cronica e nuovi scenari terapeutici - *F. Alberici*
- 17.00-17.10 Gestione dell'iperkaliemia: nuovi scenari terapeutici nello scompenso cardiaco e nella malattia renale cronica - *P.M. Ferraro*
- 17.10-17.20 L'evoluzione della terapia antitrombotica nel paziente con sindrome coronarica cronica - *M. Pepe*
- 17.20-18.00 **Workshop con suddivisione in gruppi sulla gestione del paziente con patologia cardiovascolare e renale** - *Tutti i relatori*

ACIREALE (CT) - 28 APRILE 2023

- 14.00-14.10 Benvenuto e introduzione ai lavori - *F. Alberici, P.M. Ferraro, M. Marini, M. Pepe*
- 14.10-14.40 **Quanto conosci scompenso cardiaco, malattia renale cronica, sindrome coronarica cronica e iperkaliemia?** - *Tutti i relatori*
- 14.40-15.00 SGLT2i e scompenso cardiaco, dalle linee guida alla pratica clinica - *M. Marini*
- 15.00-15.20 SGLT2i e nefroprotezione: il nuovo standard di cura nella malattia renale cronica - *F. Alberici*
- 15.20-15.30 Discussione con tag cloud - *F. Alberici, P.M. Ferraro, M. Marini, M. Pepe*
- 15.30-16.00 Ottimizzazione della terapia nello scompenso cardiaco e nella malattia renale cronica: nuove soluzioni per la gestione dell'iperkaliemia - *P.M. Ferraro, M. Marini*
- 16.00-16.20 Sindrome coronarica cronica e terapia antitrombotica - *M. Pepe*
- 16.20-16.30 Discussione con tag cloud - *F. Alberici, P.M. Ferraro, M. Marini, M. Pepe*
- 16.30-17.00 Talk show: la gestione multidisciplinare del paziente cardio-renale - *F. Alberici, P.M. Ferraro, M. Marini, M. Pepe*
- 17.00-17.20 Discussione con tag cloud - *F. Alberici, P.M. Ferraro, M. Marini, M. Pepe*
- 17.20-17.40 Aspetti medico-legali in cardiologia e nefrologia - *S. Ricci*
- 17.40-18.00 Discussione
- 18.00-18.10 Conclusioni della prima giornata - *F. Alberici, P.M. Ferraro, M. Marini, M. Pepe*

ACIREALE (CT) - 29 APRILE 2023

- 08.45-08.50 Introduzione alla seconda giornata - *F. Alberici, P.M. Ferraro, M. Marini, M. Pepe*
 - 08.50-09.20 **IDENTIKase: definisci le caratteristiche del paziente cardio-renale a partire dalla terapia** - *Tutti i relatori*
 - 09.20-10.00 Condivisione degli output dei gruppi e discussione - *Tutti i relatori*
 - 10.00-10.30 **Find the Mistake: trova gli errori nella gestione del paziente cardio-renale** - *Tutti i relatori*
 - 10.30-11.15 Condivisione degli output dei gruppi e discussione - *Tutti i relatori*
 - 11.15-11.30 *Coffee Break*
 - 11.30-12.30 Talk show: La profilazione del paziente con scompenso cardiaco, malattia renale cronica, iperkaliemia e sindrome coronarica cronica - *F. Alberici, P.M. Ferraro, M. Marini, M. Pepe*
 - 12.30-13.00 Discussione
 - 13.00-14.00 *Lunch*
 - 14.00-15.00 **CardioNefroPlan: criticità, perplessità e unmet needs nella gestione del paziente cardio-renale** - *Tutti i relatori*
 - 15.00-15.45 Condivisione degli output dei gruppi e discussione - *Tutti i relatori*
 - 15.45-16.00 Discussione e conclusioni - *F. Alberici, P.M. Ferraro, M. Marini, M. Pepe*
- Test di valutazione ECM