

# L'impatto sulla pelle delle terapie oncologiche: uno sguardo al patient journey



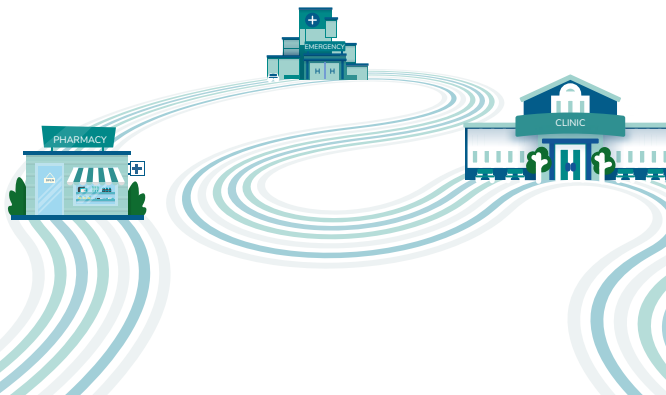
DISPONIBILE  
ONLINE DAL  
22 APRILE 2024  
AL 31 DICEMBRE 2024

## RAZIONALE

Le terapie oncologiche possono avere un impatto significativo a livello dermatologico, causando una serie di effetti collaterali con ripercussioni sulla qualità di vita dei pazienti.

Il percorso che il paziente oncologico affronta durante le terapie è complesso e la tossicità cutanea può essere solo uno degli aspetti da dover affrontare. Oltre ai sintomi fisici, infatti, gli effetti collaterali cutanei possono influire anche da un punto di vista psicologico. Risulta, quindi, fondamentale coinvolgere nel *patient journey* diverse figure professionali in modo tale da offrire ai pazienti sia un adeguato supporto sia consigli utili per orientarli nella scelta di trattamenti in grado di preservare la salute della cute, danneggiata dalle terapie.

Il corso FAD si propone di aggiornare clinici, farmacisti e infermieri relativamente alla gestione delle alterazioni cutanee da terapie oncologiche. In particolare, i partecipanti potranno ripercorrere le principali tappe del *patient journey* dall'inizio dei trattamenti oncologici, al riconoscimento e al trattamento delle tossicità cutanee fino al coinvolgimento di una figura di supporto psicologico.



# PROGRAMMA

- MODULO 1** Radioterapia: focus sulla tossicità cutanea - *Samantha Dicuonzo*
- MODULO 2** Caratteristiche della cute e impatto delle tossicità cutanee - *Francesca Caroppo*
- MODULO 3** Trattamenti dermatologici topici per ripristinare l'equilibrio della cute durante l'utilizzo di terapie oncologiche  
*Francesca Caroppo*
- MODULO 4** Gli aspetti psicologici del paziente in trattamento oncologico ed il significato profondo della pelle e dei suoi cambiamenti - *Giada Perinel*

## Responsabile Scientifico

*Samantha Dicuonzo:*

*IEO, Istituto Europeo Oncologia, Milano*

## Relatori

*Francesca Caroppo:*

*Clinica Dermatologica, Università degli Studi di Padova*

*Giada Perinel:*

*Psicologa di libera professione, Milano*



## ECM & ISCRIZIONE

Il percorso formativo è stato accreditato nell'ambito del programma nazionale di Educazione Continua in Medicina con l'obiettivo formativo tecnico-professionale n° 3 Documentazione Clinica. Percorsi Clinico-Assistenziali Diagnostici e Riabilitativi, Profili di Assistenza - Profili di Cura. Il percorso formativo è stato accreditato dal Provider Prex (Rif. ECM: 75-412863-1).

***I crediti formativi assegnati sono 9. Il corso è riservato a Medici Chirurghi specialisti in Oncologia, Radioterapia, Dermatologia e Venereologia, Allergologia e Immunologia, Ginecologia e Ostetricia, Medicina generale; Farmacisti e Infermieri.***

L'ottenimento dei crediti formativi è subordinato alla frequenza dell'intero progetto, al superamento del test di verifica dell'apprendimento e alla compilazione della scheda di valutazione.

**Per iscriverti digita il link:**

**[www.prex.it/eventi/patient-journey](http://www.prex.it/eventi/patient-journey)**

Con la sponsorizzazione non condizionante di



Provider ECM e Segreteria Scientifico-Organizzativa  
Via A. Fava, 25 - 20125 Milano - Tel. 02 67972201 - Fax 02 67972300  
Internet: [www.prex.it](http://www.prex.it) - E mail: [segreteria@prex.it](mailto:segreteria@prex.it)